

Suchmaske

Suchmaske

In einer Suchmaske erhalten Eingabelemente spezielle Funktionalität. Hier kann einem Eingabelement nicht nur ein konkreter Wert, sondern auch Teile von Werten mit Wildcards sowie (über ein Kontextmenü) Operatoren wie =, <, > etc. übergeben werden. Aus allen Werten und Operatoren einer Suchmaske wird ein Suchausdruck gebildet, indem alle Ausdrücke aus allen Komponenten mit UND verbunden werden. Die Suchmaske befindet sich bei Businessobjekten- und Stammdatenmasken immer im Reiter **Suche**. Sie ist gekennzeichnet durch ein Bild als Wasserzeichen, z.B. ein Lupensymbol.

Beispiel einer Suchmaske:

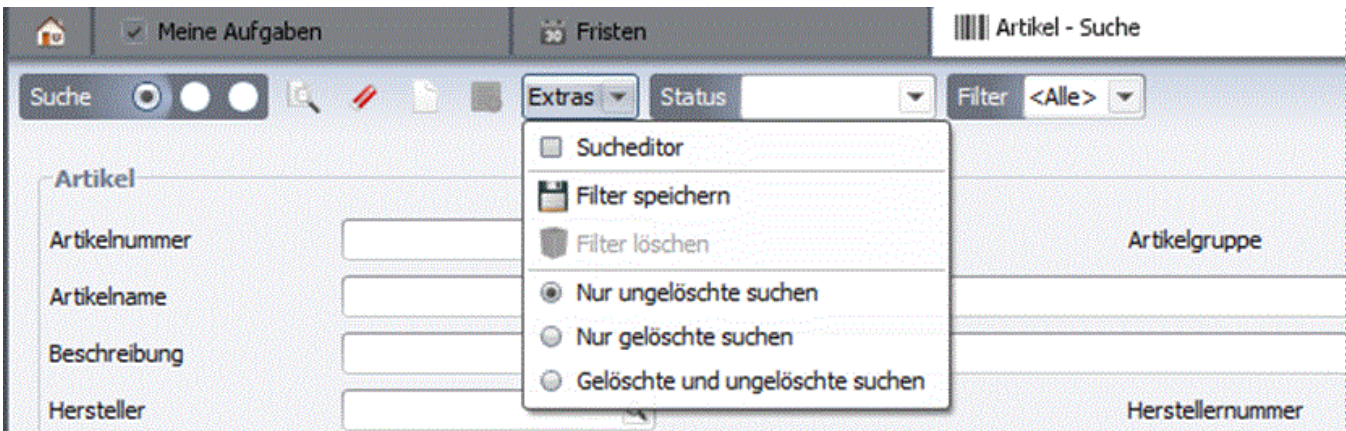
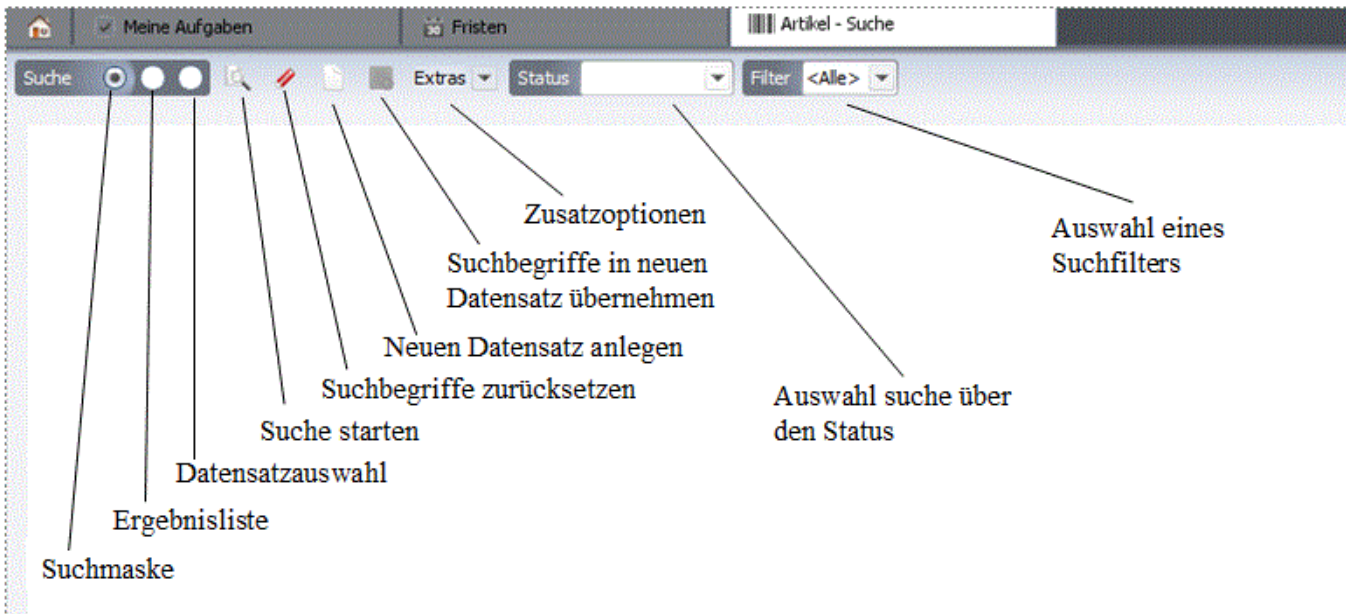
The screenshot shows a search mask for 'Artikel' with the following sections:

- Artikel:** Artikelnummer, Artikelname, Beschreibung, Hersteller, Artikelgruppe, Herstellernummer.
- Eigenschaften:** Einheit, Erfassung Seriennummer, Gewicht, Gerät erzeugen, Provisionsfähig, Rabattierbar, Skontierbar.
- Lager:** Bestand, Mindestbestand, Lagerbewertung.
- Artikelpreis:** Empfohlener VK, Mittlerer EK, Günstigster Lieferant.

At the bottom, there is an 'Editierung' section with fields for 'Erstellt von', 'Erstellt am', 'Geändert von', and 'Geändert am'. A status bar at the very bottom indicates 'Suchbedingung: <Alle> (Keine Einschränkung)'.

Schaltflächen

Schaltflächen sind in jeder Suchmaske identisch.



Suchmaske

Man gelangt immer wieder auf die Suchmaske über die Schaltfläche zurück.

Ergebnisliste

Anzeige der Ergebnisliste.

Datensatzauswahl

Nach Auswahl eines Datensatzes in der Ergebnisliste.

Suche starten

Die Suche wird mit den eingegebenen Suchbegriffen gestartet. Die Ergebnisse erscheinen im Ergebnisreiter.

Suchbegriffe zurücksetzen

Setzt die Suchbedingung zurück

Sucheditor

Aktiviert bzw. deaktiviert den Sucheditor. **HINWEIS:** Bei ODER-Verknüpfungen in der Suche kann nicht in die Maskenansicht zurück gewechselt werden !

Datensatz neu

Legt einen neuen Datensatz an. Wechsel in den Detailreiter

Suchbegriffe übernehmen

Übernimmt die eingegebenen Suchbegriffe in einen neuen Datensatz

Auswahl Suchfilter

Auswahl eines eigenen [Suchfilters](#). Die Auswahl von <Alle> setzt die Suchbegriffe zurück.

Suchfilter speichern

Speichern des Suchfilters

Suchfilter löschen

Löscht einen Suchfilter

Auswahl gelöschte, ungelöschte

Berechtigte Benutzer erhalten im oberen Teil der Suchmaske jeweils eine Auswahlliste in der sie bestimmen können, ob nur gelöschte, nur ungelöschte oder alle Objekte gesucht werden soll.

Suchbegriffe definieren, Suche starten

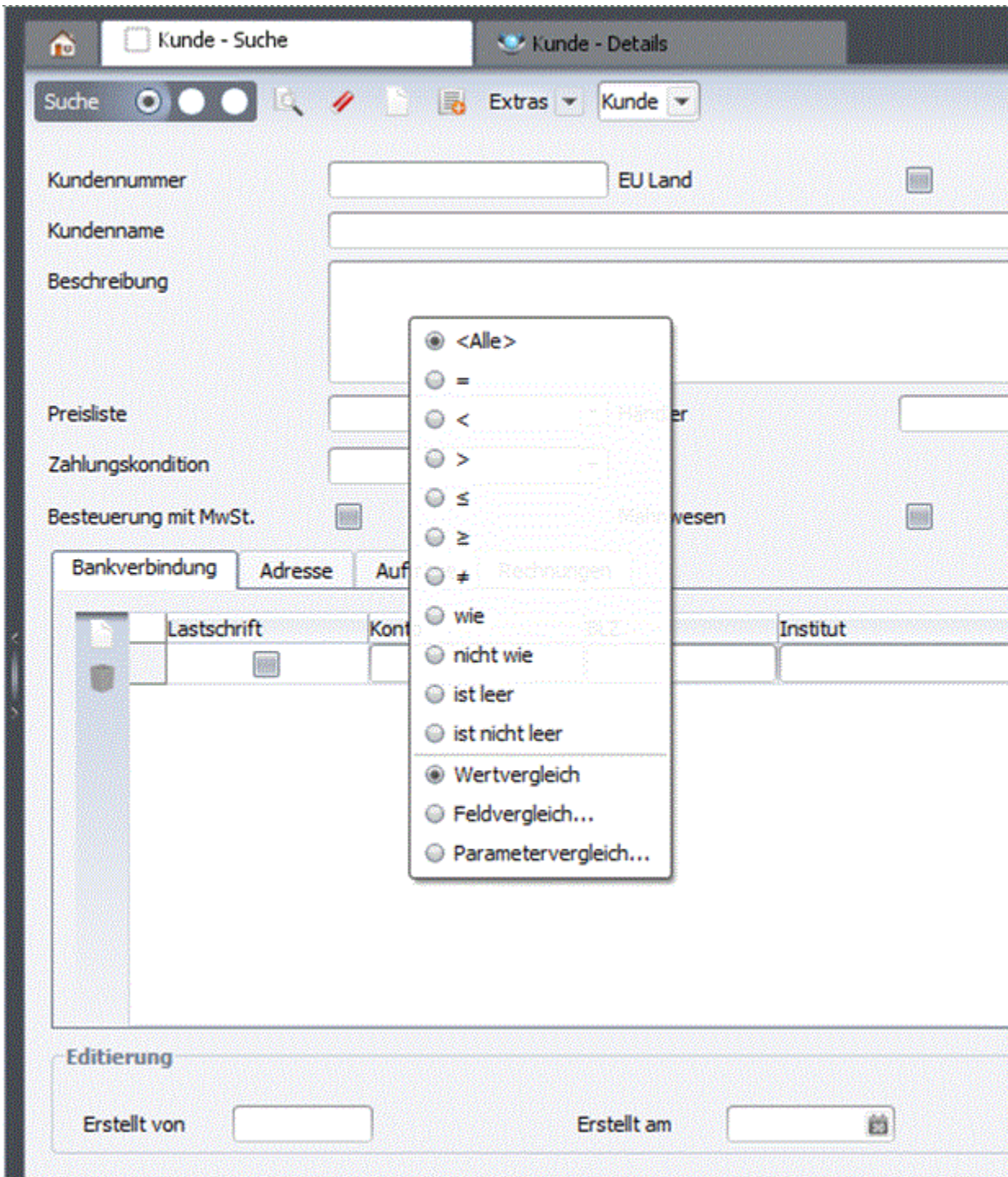
- Eingabe von Suchbegriffen in die Eingabefelder der Maske
- Suchbegriffe können mit Wildcards ergänzt werden (*,?, ...)

Beispiel: Suchbegriff Nachname S* findet alle Nachnamen, die mit S beginnen

- Über das Kontextmenü stehen weitere Operatoren zur Verfügung: =, <, > etc.

Beispiel: Suchbegriff Datum < 01.01.2010 findet alle Datensätze mit einem Datum vor dem 01.01.2010

- Der gesamte Suchausdruck bildet sich mittels UND-Verknüpfung über alle Elemente
- Der Suchausdruck wird in der Fusszeile der Maske angezeigt



Die genaue Bedeutung der Suchausdrücke ist nachfolgender Tabelle zu entnehmen:

Suchausdruck	Bedeutung
<Alle>	Suche über alle Werte
=	Wert entspricht exakt dem Suchbegriff
<	Suche nach Werten kleiner als Suchbegriff (nur sinnvoll bei Zahlenwerten / Datum)
>	Suche nach Werten größer als Suchbegriff (nur sinnvoll bei Zahlenwerten / Datum)
	Suche nach Werten kleiner oder gleich Suchbegriff (nur sinnvoll bei Zahlenwerten / Datum)

	Suche nach Werten größer oder gleich Suchbegriff (nur sinnvoll bei Zahlenwerten / Datum)
	Suche nach Werten ungleich Suchbegriff (suche alle Werte außer Suchbegriff)
wie	Wert entspricht zu Suchbegriff mit Wildcards (s.u.)
nicht wie	Wert entspricht nicht Suchbegriff mit wildcards (s.u.)
ist leer	Suche nach Datensätzen wo dieses Feld leer
ist nicht leer	Suche nach Datensätzen wo dieses Feld nicht leer
Wertevergleich	Eingabe eines bestimmten Wertes , nach dem gesucht werden soll.
Feldvergleich	Der Suchbegriff ist der Wert eines anderen Feldes innerhalb der Maske. Dieses Feld kann über ein Kontextmenü ausgewählt werden.
Parametervergleich	Der Suchbegriff ist ein Parameter Aktueller Benutzer

Wildcard	Bedeutung
*	beliebig viele Zeichen z.B.P* -> beginnt mit P, Rest beliebig 0*11 -> beginnt mit 0, beliebig viele Zeichen dazwischen, endet mit 11
?	ein Zeichen z.B. Pr?dukt -> Pr<beliebiges Zeichen>dukt
HEUTE	Nur in Datumsfeldern: Suche nach dem heutigen Datum
HEUTE+/- <Zahlenangabe>T	Nur in Datumsfeldern: Suche nach Heute + oder - x Tagen.
HEUTE+/- <Zahlenangabe>M	Nur in Datumsfeldern: Suche nach Heute + oder - x Monaten.

Beispiele: HEUTE+1T sucht nach Morgen. HEUTE-2M sucht nach Heute vor zwei Monaten.

Findet eine Suchkriterien-Kombination öfter Verwendung, so kann diese als [Suchfilter](#) gespeichert werden.